



Imagem meramente ilustrativa

**Limitador de Cargas, série TCM**

A Líder Balanças apresenta os Limitadores de Carga mecânicos da linha TCM, um produto de alta tecnologia, excelente qualidade e confiabilidade que possui grande versatilidade e precisão. Um produto desenvolvido para prevenir e inibir sobrecargas que podem produzir-se em equipamentos de elevação, diminuindo os custos de manutenção com cabos frouxos e rompimentos, ajudando a prevenir acidentes por sobrecargas, aumentando assim a segurança da em trabalhos de elevação de cargas.

Um produto criado obedecendo as mais rigorosas normas técnicas e que aliado a uma experiência no mercado de mais de seis décadas, dedicadas exclusivamente à medição de massa e aplicadas à satisfação das necessidades de nossos clientes, torna o Limitador de Cargas Líder Balanças, algo indispensável em seu projeto ou manutenção.

A linha TCM foi desenvolvida com um design moderno, leve e compacto, e foi projetada para apresentar respostas rápidas, onde sua célula/sensor funciona através do método de “abraçar” o cabo com carga, o que torna mais rápida a sua instalação e consequentemente o seu custo-benefício. Uma vez montado, o valor da tensão mecânica, se superado, ativa uma micro chave no interior do produto, a qual pode sofrer um ajuste de capacidade de carga, através do pino de regulagem de capacidade, também possuindo um ajuste fino, através do parafuso de regulagem.

**Principais benefícios**

- Facilidade de instalação e de ajuste na linha de carga;
- Desenho moderno, com simplicidade, robustez e baixo custo de manutenção;
- Previne acidentes por sobrecargas e diminui os custos de manutenção com cabos e estruturas;
- Permite o ajuste fino da capacidade de carga suportada;
- Assistência técnica em todo o Brasil;

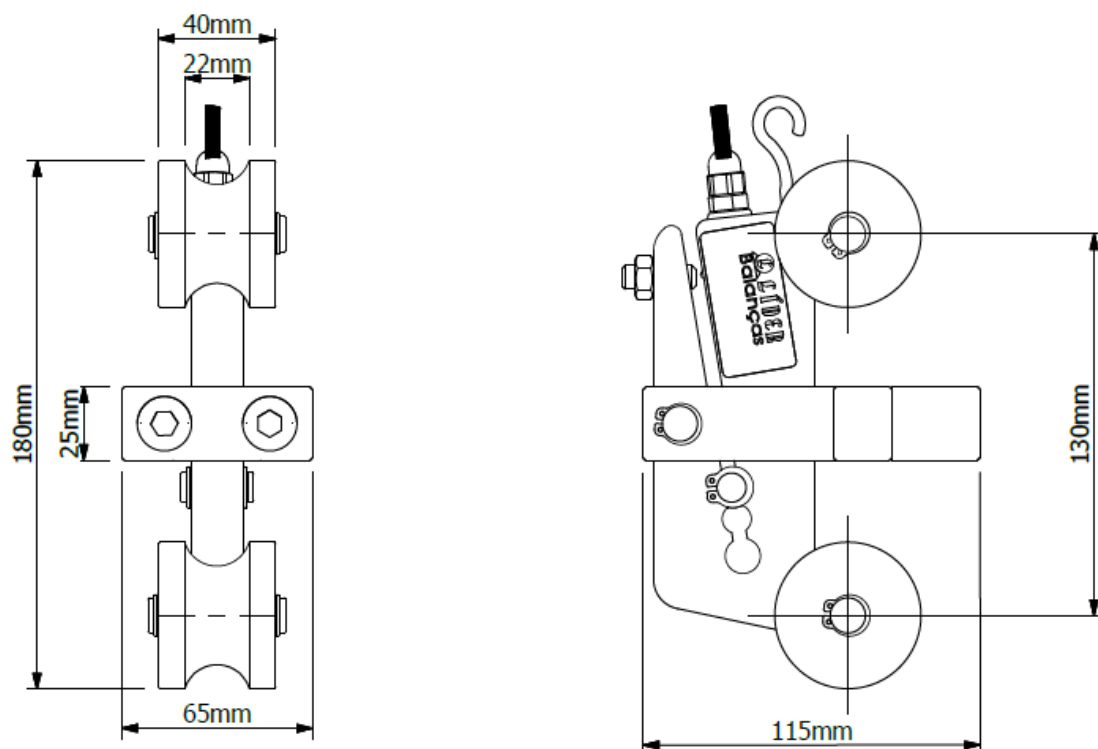
Este produto foi desenvolvido sob um rigoroso critério de precisão, sendo projetado para medir com rapidez a tensão mecânica no ponto fixo dos cabos de esteio, em equipamentos de elevação de carga, sendo o seu uso compulsório, para gruas a cima de 1.000 kg, conforme resolução da Diretiva 98/37/CE, devendo também ser empregado em outros equipamentos de elevação, como proteção, evitando sobrecargas e consequentemente acidentes.

<b>Especificações Gerais</b>	
Acabamento	Em aço carbono ou aço inoxidável* 420.
Grau de Proteção	IP50 ou IP65* (NBR6146)
Microinterruptor	4A, 250Vca
Condições ambientais	Temperatura de operação: -10° ~ 60°C Humidade relativa do ar: 10% ~ 95% sem condensação
Diâmetros do cabo	5,0 mm até 31,0 mm;
Dimensões	A 180 x L 65 x P 115; A = Altura, L = Largura e P = Profundidade. Consulte sempre as dimensões máximas para cada aplicação antes de sua aquisição, veja as tabelas de capacidade no final deste documento, com os respectivos desenhos detalhados. Outras capacidades e tamanhos, sob consulta.

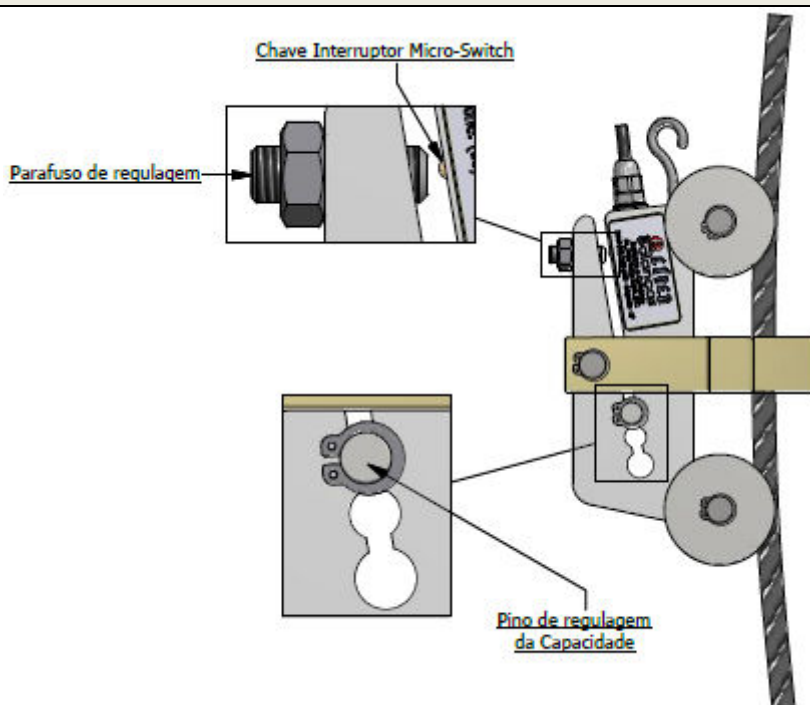
<b>Itens Opcionais</b>	
Acabamento	Em aço Inoxidável 420. É possível fabricá-lo em outro tipo de aço inoxidável (sob consulta), caso o cliente necessite.
Grau de Proteção	IP65 (NBR6146)
Capacidade	A capacidade e a bitola do cabo pode ser diferenciada em caso de necessidade, consulte a nossa equipe técnica para detalhes.

<b>Principais aplicações e observações de uso</b>	
Limitador de carga mecânico	Os limitadores de carga podem ser utilizados nas mais diversas áreas, para proteção de equipamentos, cargas, pessoas, por exemplo: - cabos de talhas elétricas/pneumáticas; - cabos de guindastes ou guinchos; - cabos de elevadores; - cabos de andaimes; E muitas outras aplicações com tensão, envolvendo a segurança com cabos;
<b>Observações de uso</b>	Para que o produto funcione corretamente, verifique todos os detalhes contidos nestas informações técnicas. Recomendamos também nunca utilizar abrasivos, produtos corrosivos ou qualquer tipo de solvente químico para a limpeza do conjunto, pois isto poderá danificar o seu produto. Em caso de dúvidas, sempre consulte a nossa equipe técnica para auxiliá-lo.
<b>O produto não pode ser utilizado em ambientes com atmosferas explosivas e/ou inflamáveis e também não deve ser instalado em outros ambientes que estejam fora de suas especificações nominais contidas neste folder ou manual do produto.</b>	

**Dimensões detalhadas do produto**



Outras capacidades e dimensões sob consulta



**Garantia**

Garantia de 12 meses, conforme termo existente na proposta comercial.

Detalhes técnicos sobre o produto podem ser obtidos diretamente no site da Líder Balanças, em: <http://www.liderbalancas.com.br>, ou através do e-mail: [lider@liderbalancas.com.br](mailto:lider@liderbalancas.com.br).