

As células de carga modelo CS da Líder Balanças são projetadas e fabricadas com os mais altos critérios de precisão, são células de carga precisas e de alta confiabilidade que podem ser utilizadas nas mais variadas aplicações.

Este Modelo conta com sistema de proteção contra sobre carga, garantido-lhe durabilidade, pode ser integrada em conversão de balanças mecânicas para eletrônicas, equipamento da medição em laboratório e diversas aplicações com grau de confiabilidade extremamente satisfatório, mesmo em ambientes agressivos e umidades moderadas por longos períodos de tempo.



### Opcionais:

- Corpo em Liga Alumínio ou Aço Inoxidável;
- Comprimento do cabo configurável.

### Aplicações:

- Uso geral na Medida de Esforços de Tração e Compressão;
- Conversão de Balanças Mecânicas p/ Eletrônicas;
- Máquinas de Teste e Ensaio de Materiais;
- Testes de Potência e Ensaio de Motores.

## ESPECIFICAÇÕES TÉCNICAS:

### CÉLULA DE CARGA MODELO - CSN

Capacidade Nominal	1, 5, 10, 20, 30, 50kg
Sensibilidade da Célula de Carga em mV/V	2mV / V +/- 0,1%
Erro Máximo	0,01%
Histerese	0,01%
Não Linearidade	0,01%
Temperatura de Trabalho	-10° à +60°C
Excitação VDC ou VCA	Máxima: 15V
Impedância de entrada em ohms $\Omega$	400 +/- 15
Impedância de Saída em ohms $\Omega$	350 +/- 3
Número de Divisões	3.000
Resistência de Isolação	> 5.000 Megaohms $\Omega$
Sobrecarga sem danos, capacidade nominal	150%
Sobrecarga de Ruptura	300%
Sistema de Trabalho	Tração / Compressão
Material	Alumínio ou Aço Inox
Grau de Proteção	IP65



LÍDER BALANÇAS - TECNOLOGIA EM PESAGEM  
 AV. JORGE MELLEME REZEK, 3411 - ROSELE  
 CEP: 16075-405 | ARAÇATUBA - SP  
 TELEFONE: (18) 2102-5500 - FAX: (18) 2102-5544

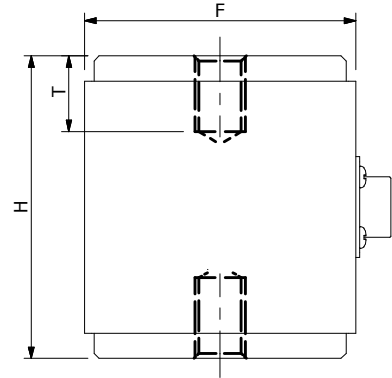
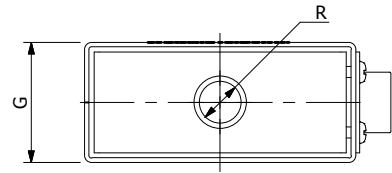
MODELO: CÉLULA DE CARGA - CS

MATERIAL: ALUMÍNIO ou AÇO INOX

PROJETO	DATA: 09/01/17	NOME: LÍDER	CAPACIDADE NOMINAL: 1, 5, 10, 20, 30, 50kg
APROVADO	09/01/17	MARCOS	TOLERÂNCIA: +/- 0,2mm   ESCALA: 1 - 1 COTA: mm   FOLHA: 5 / 6

Rev.01 - 16/01/18

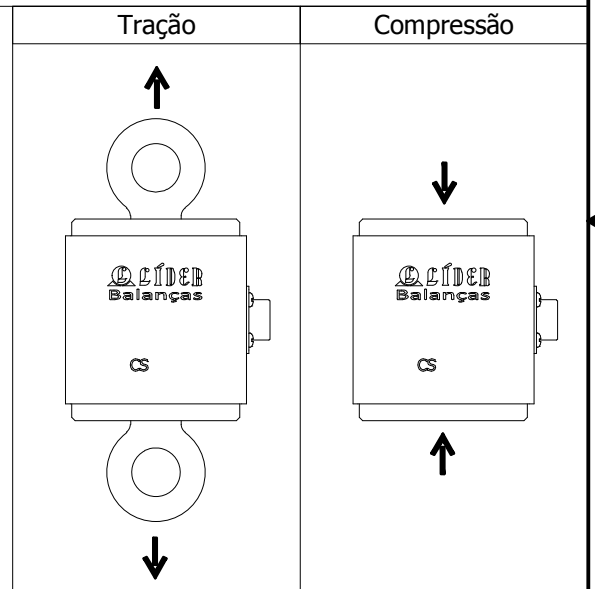
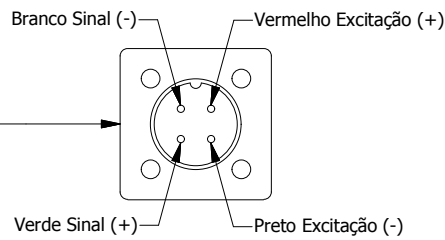
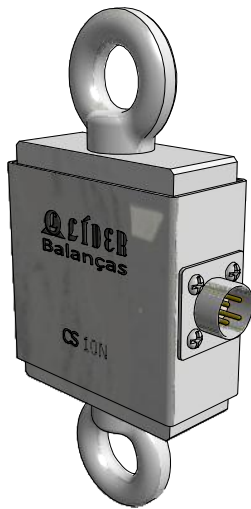
## DIMENSÕES:



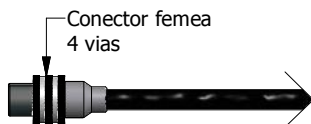
CAPACIDADE	Kgf	Med.	F	G	H	T	C (Cabo)	R (Rosca)	Peso (kg)
10N ~ 50N	1kg ~ 5kg	mm	54	24	60	15	3m	M10x1.5	0,17
100N ~ 200N	10kg ~ 20kg	mm	54	24	60	15	3m	M10x1.5	0,18
300N ~ 500N	30kg ~ 50kg	mm	54	28,5	60	11	3m	M10x1.5	0,20

OUTRAS CAPACIDADES SOB CONSULTA

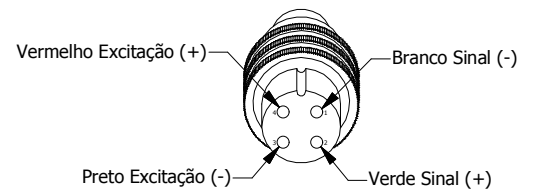
## MONTAGEM:



Cabo Fornecido Separadamente



Conector Fêmea JA/P4



LÍDER BALANÇAS - TECNOLOGIA EM PESAGEM  
 AV. JORGE MELLEME REZEK, 3411 - ROSELE  
 CEP: 16075-405 | ARAÇATUBA - SP  
 TELEFONE: (18) 2102-5500 - FAX: (18) 2102-5544

MODELO: CÉLULA DE CARGA - CS

MATERIAL: ALUMÍNIO ou AÇO INOX

PROJETO	DATA	NOME	CAPACIDADE NOMINAL:	1, 5, 10, 20, 30, 50kg	
APROVADO	09/01/17	MARCOS	TOLERÂNCIA: +/- 0,2mm	ESCALA: 1 - 1	Rev.01 - 16/01/18
			COTA: mm	FOLHA: 6 / 6	