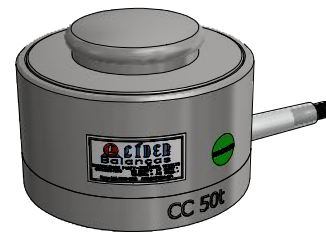


As células de carga modelo CC pertence a um grupo especial de células de carga, fabricadas com os mais altos critérios de precisão, são células de cargas robustas e podem ser utilizadas nas mais variadas aplicações.

Este Modelo pode ser integrada em balanças, silos, máquinas de ensaio e testes, seu grau de confiabilidade é extremamente satisfatório, mesmo em ambientes agressivos e umidades moderadas por longos períodos de tempo.



Opcionais:

- Versão em Aço Liga ou Aço Inoxidável
- Comprimento do cabo configurável.
- Acopladores superiores para suporte da carga

Aplicações:

- Máquinas de Testes e Ensaio de Materiais;
- Prensas de Pequenos e Grandes Portes;
- Silos e Tanques de Armazenamento;
- Compressão de Máquinas;
- Sistemas de pesagem;

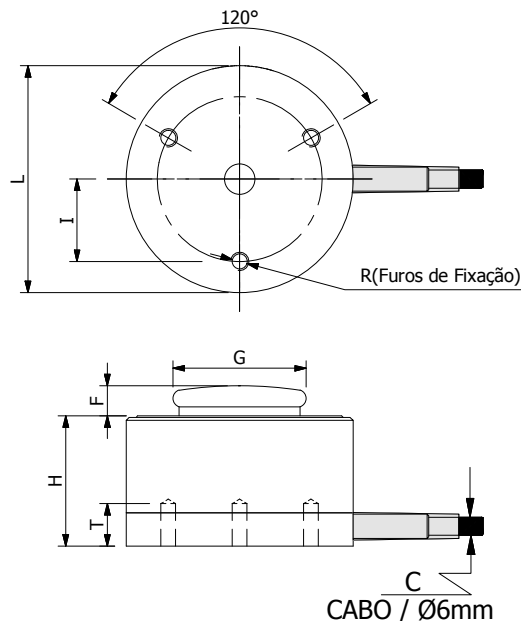
ESPECIFICAÇÕES TÉCNICAS:

CÉLULA DE CARGA MODELO - CC

Capacidade Nominal	10, 20, 30, 50, 100t.
Sensibilidade da Célula de Carga em mV/V	2mV / V +/- 0,1%
Erro Máximo	0,5%
Histerese	0,04%
Não Linearidade	0,05%
Temperatura de Trabalho	-10° à +60°C
Excitação VDC ou VCA	Máxima: 15V
Impedância de entrada em ohms Ω	800 +/- 15
Impedância de Saída em ohms Ω	700 +/- 3
Número de Divisões	3.000
Resistência de Isolação	> 5.000 Megaohms Ω
Sobrecarga sem danos, capacidade nominal	150%
Sobrecarga de Ruptura	300%
Sistema de Trabalho	Compressão
Material	Aço Liga ou Aço Inoxidável
Tratamento Superficial	Níquel Químico - (somente de Aço Liga)
Grau de Proteção	IP65

	LÍDER BALANÇAS - TECNOLOGIA EM PESAGEM AV. JORGE MELLEME REZEK, 3411 - ROSELE CEP: 16075-405 ARAÇATUBA - SP TELEFONE: (18) 2102-5500 - FAX: (18) 2102-5544		MODELO: CÉLULA DE CARGA - CC
			MATERIAL: AÇO LIGA ou AÇO INOX
PROJETO DATA: 30/01/17 NOME: LÍDER	CAPACIDADE NOMINAL: 10, 20, 30, 50, 100t.		Rev.01 - 09/01/18
APROVADO: 30/01/17 MARCOS	TOLERÂNCIA: +/- 0,2mm COTA: mm	ESCALA: 1 - 1 FOLHA: 1 / 4	

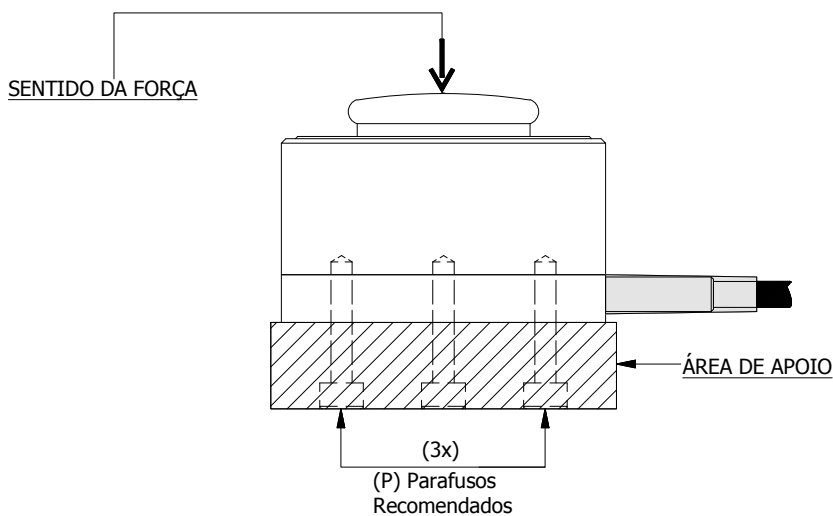
DIMENSÕES:



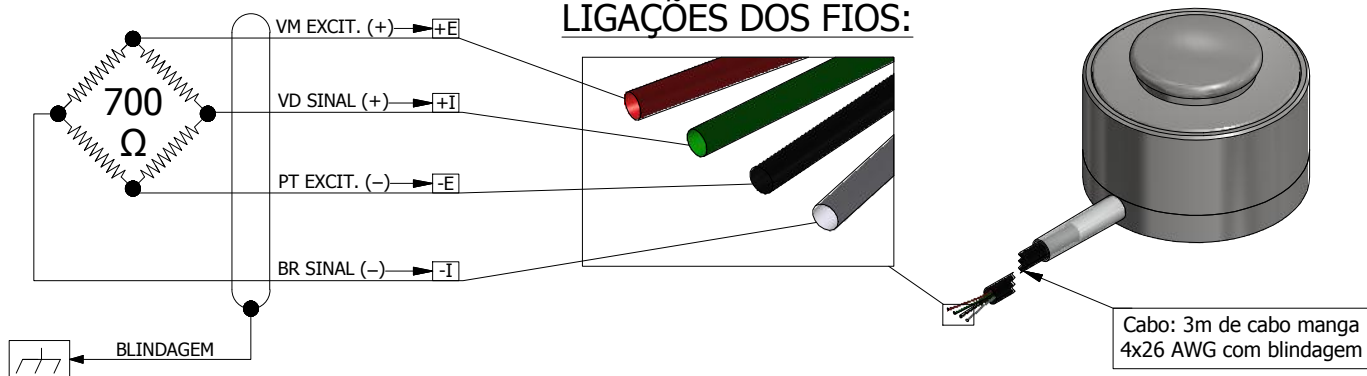
CAPACIDADE	Med.	L	F	G	H	I	T	C (Cabo)	R (Rosca)	Peso (kg)
10t	mm	75	10	44	43	27,25	14	3m	M6x1	0,88
20t	mm	75	10	44	43	27,25	14	3m	M6x1	0,97
30t	mm	75	10	44	43	27,25	14	3m	M6x1	1,05
50t	mm	75	10	44	43	27,25	14	3m	M6x1	1,2
100t	mm	100	15	60	68	40	17,5	3m	M6x1	3,6

OUTRAS CAPACIDADES SOB CONSULTA

MONTAGEM:



LIGAÇÕES DOS FIOS:



LÍDER BALANÇAS - TECNOLOGIA EM PESAGEM
 AV. JORGE MELLEME REZEK, 3411 - ROSELE
 CEP: 16075-405 | ARAÇATUBA - SP
 TELEFONE: (18) 2102-5500 - FAX: (18) 2102-5544

MODELO: CÉLULA DE CARGA - CC

MATERIAL: AÇO LIGA ou AÇO INOX

PROJETO	DATA	NOME	CAPACIDADE NOMINAL:	10, 20, 30, 50, 100t.	
APROVADO	30/01/17	MARCOS	TOLERÂNCIA: +/- 0,2mm	ESCALA: 1 - 1	Rev.01 - 09/01/18
			COTA: mm	FOLHA: 2 / 4	

As células de carga modelo **CC** são projetadas e fabricadas obedecendo rigorosos critérios de precisão, são células de carga robustas e podem ser utilizadas em variados seguimentos da indústria e agropecuária.

Este Modelo pode ser integrada em balanças, silos, máquinas de ensaio e testes, seu grau de confiabilidade é extremamente satisfatório, mesmo em ambientes agressivos e umidades moderadas por longos períodos de tempo.



Opcionais:

- Versão em Aço Liga ou Aço Inoxidável
- Comprimento do cabo configurável.
- Acopladores superiores para suporte da carga
- Saída 4 a 20mV

Aplicações:

- Máquinas de Testes e Ensaio de Materiais;
- Prensas de Pequenos e Grandes Portes;
- Silos e Tanques de Armazenamento;
- Tração e Compressão de Máquinas;
- Esteiras Transportadoras.

ESPECIFICAÇÕES TÉCNICAS:

CÉLULA DE CARGA MODELO - CC

Capacidade Nominal	200, 300, 400, 600, 800, 1000t.
Sensibilidade da Célula de Carga em mV/V	2mV / V +/- 0,1%
Erro Máximo	0,2%
Histerese	0,2%
Não Linearidade	0,3%
Temperatura de Trabalho	-10° à +60°C
Excitação VDC ou VCA	Máxima: 15V
Impedância de entrada em ohms Ω	800 +/- 15
Impedância de Saída em ohms Ω	700 +/- 3
Número de Divisões	3.000
Resistência de Isolação	> 5.000 Megaohms Ω
Sobrecarga sem danos, capacidade nominal	150%
Sobrecarga de Ruptura	300%
Sistema de Trabalho	Compressão
Material	Aço Liga ou Aço Inoxidável
Tratamento Superficial	Níquel Químico - (somente de Aço Liga)
Grau de Proteção	IP65



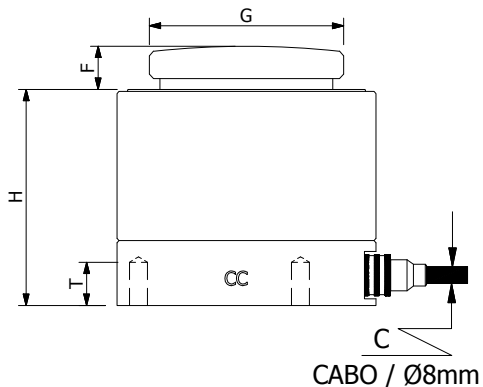
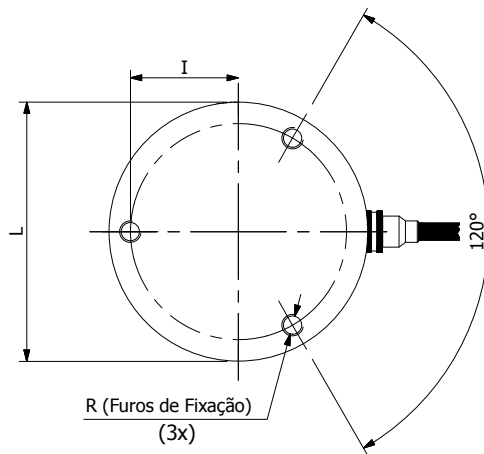
LÍDER BALANÇAS - TECNOLOGIA EM PESAGEM
 AV. JORGE MELLEME REZEK, 3411 - ROSELE
 CEP: 16075-405 | ARAÇATUBA - SP
 TELEFONE: (18) 2102-5500 - FAX: (18) 2102-5544

MODELO: CÉLULA DE CARGA - CC

MATERIAL: AÇO LIGA ou AÇO INOX

PROJETO	DATA: 30/01/17	NOME: LÍDER	CAPACIDADE NOMINAL:	200, 300, 400, 600, 800, 1000t.	
APROVADO	30/01/17	MARCOS	TOLERÂNCIA: +/- 0,2mm	ESCALA: 1 - 1	Rev.01 - 09/01/18
			COTA: mm	FOLHA: 3 / 4	

DIMENSÕES:

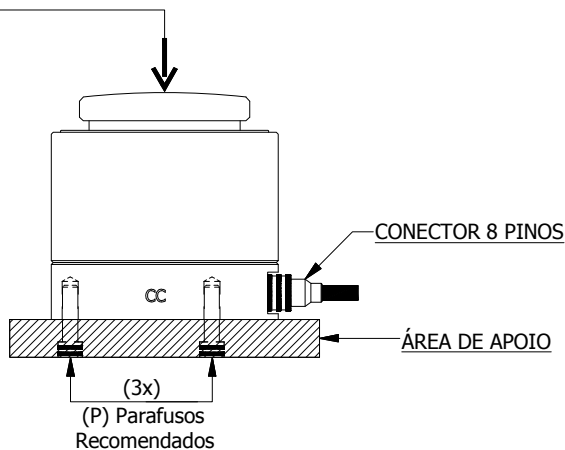


CAPACIDADE	Med.	L	F	G	H	I	T	C (Cabo)	R (Rosca)	Peso (kg)
200t	mm	120	20	90	120	50	20	3m	M10x1.5	8,35
300t	mm	150	20	100	150	60	27	3m	M10x1.5	14,7
400t	mm	150	22	110	150	60	18	3m	M12x1.75	15,9
600t	mm	175	25	130	175	65	25	3m	M12x1.75	25,2
800t	mm	177	25	145	177	70	20	3m	M12x1.75	28,8
1000t	mm	200	25	160	200	80	25	3m	M12x1.75	37,1

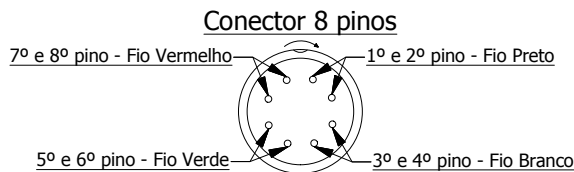
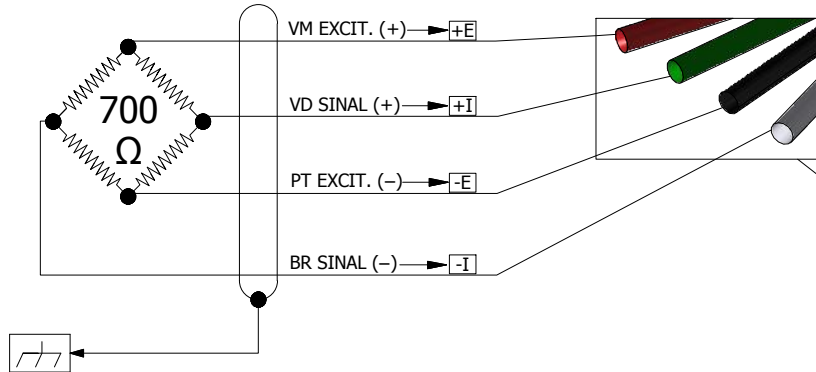
OUTRAS CAPACIDADES SOB CONSULTA

MONTAGEM:

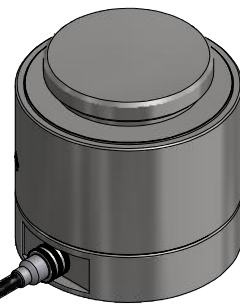
SENTIDO DA FORÇA



LIGAÇÕES DOS FIOS:



Cabo: 3m de cabo manga 4x26 AWG com blindagem



LÍDER BALANÇAS - TECNOLOGIA EM PESAGEM
 AV. JORGE MELLEME REZEK, 3411 - ROSELE
 CEP: 16075-405 | ARAÇATUBA - SP
 TELEFONE: (18) 2102-5500 - FAX: (18) 2102-5544

MODELO: CÉLULA DE CARGA - CC

MATERIAL: AÇO LIGA ou AÇO INOX

PROJETO	DATA	NOME	CAPACIDADE NOMINAL:
30/01/17	30/01/17	LÍDER	200, 300, 400, 600, 800, 1000t.
APROVADO		MARCOS	TOLERÂNCIA: +/- 0,2mm ESCALA: 1 - 1 COTA: mm FOLHA: 4 / 4

Rev.01 - 09/01/18