



Cancela Automática com haste linear ou articulada em alumínio

A Líder Balanças apresenta em sua linha de produtos a cancela automática com sensor fotocélula e haste linear ou articulada. Um produto criado com a experiência no mercado de mais de seis décadas, dedicadas exclusivamente a fabricação de produtos, destinados à satisfação das necessidades de nossos clientes.

A cancela automática é confeccionada toda em aço inox ou alumínio, com chapa de 1/8" (3,2mm) de espessura e pintura eletrostática anticorrosão, garantindo assim um produto de alta confiabilidade e durabilidade, com robustez. Ela possui haste em alumínio e sensor fotocélula para acionamento automático.

Possui ainda a vantagem de ter um baixo custo, pois se trata de um produto totalmente nacional, podendo ser utilizada em estacionamentos, garagens, balanças rodoviárias e em muitos outros locais, auxiliando no controle do alto tráfego de entrada e saída de veículos.

Principais benefícios

- Facilidade de utilização;
- Movimentação suave sem vibrações;
- Transmissão de alta durabilidade, funcionamento sem polias, correias ou correntes;
- Versões com braço reto ou articulado;
- Alta velocidade de abertura e fechamento;
- Comodidade para transporte;
- Simplicidade, robustez e baixo custo de manutenção;
- Totalmente higienizável;
- Assistência técnica em todo o Brasil;

Este produto foi desenvolvido sob um rigoroso critério de controle e precisão nos processos internos de montagem e fabricação, garantindo uma qualidade insuperável ao produto, além de um design moderno e funcional, sendo fabricado com material extremamente resistente.

Especificações Gerais	
Material	Estrutura com chapas em aço Inox AISI 304, com opcionais em alumínio, com 3,2mm de espessura (chapa n.º 11); Haste (braço da cancela) em alumínio – tubo Ø3" (76,2mm);
Acabamento	Tratamento anticorrosivo do gabinete de aço; Pintura eletrostática anticorrosão, resistente às intempéries (instalação ao tempo); Haste com faixas reflexivas de segurança;
Tensão de alimentação	85 / 264 VAC – 50/60 Hz
Potência	125W
Faixa de temperatura	-20°C a +50°C
Ciclo de trabalho	1200 ciclos por hora; (projetado p/ 10 milhões de ciclos)
Tempo de abertura e fechamento (ajustáveis)	Tempo de abertura: 1,3 segundos Tempo de fechamento: 1,3 segundos;
Sistema de comando	Com central inversora, que possibilita controle de velocidade para diversos pontos do curso de abertura e fechamento; Controladora com entradas para botoeira, receptor externo e fotocélulas;
Sistema de acionamento	Motor tipo de escova, corrente contínua encapsulado e selado, sem necessidade de lubrificação; Acionamento através de fotocélulas e controladoras do sistema de controle de acesso; Controle remoto compatível com a cancela, frequência de 433Mhz e alcance máximo de 30 metros; Acionamento manual;
Sistema de balanceamento	Com mola simples ou dupla;
Sistema de segurança	Sistema Swing-Away, evita que o braço e a cancela danifiquem em caso de uma passagem forçada; Sistema de fim de curso com encoder, com sensor anti-esmagamento; Proteção contra impacto com dispositivo de desarme horizontal do braço; Stop mecânico com regulagem de altura; Freio eletrônico; Abertura manual na ausência de energia elétrica; Flange descapotável;
Detector de loop	- Gabinete em plástico de tamanho compacto; (montado diretamente no trilho) - Cabeamento direto, (sem soquete p/ plugue); - Controlado por microprocessador; - Transformador separador entre o loop e a eletrônica do detector; - Calibração automática do ligar ou quando alterar o ajuste do holding time; - Ajuste de holding time ilimitado; - Indicação por LEDs; - Ajustes todos feitos por DIP – switch no painel frontal; - Ajustes do princípio de operação do relé; - Alimentação de baixa tensão, por CA ou CC possível; - Fornecido com detector de veículos 2 canais, laço indutivo 2x4m;
Classe de proteção	IP55
Dimensões	C = 326mm (32,6cm ou 0,32m) x A = 1034mm (103,4cm ou 1,034m) x L = 286mm (28,6cm ou 0,28m); C = Comprimento; A = Altura; L = Largura;
Comprimento da haste	3,5m Facilidade de inversão na direção do braço da cancela (esq. / dir.)
Opcionais	Acionamento manual (botoeira instalada nas guaritas);

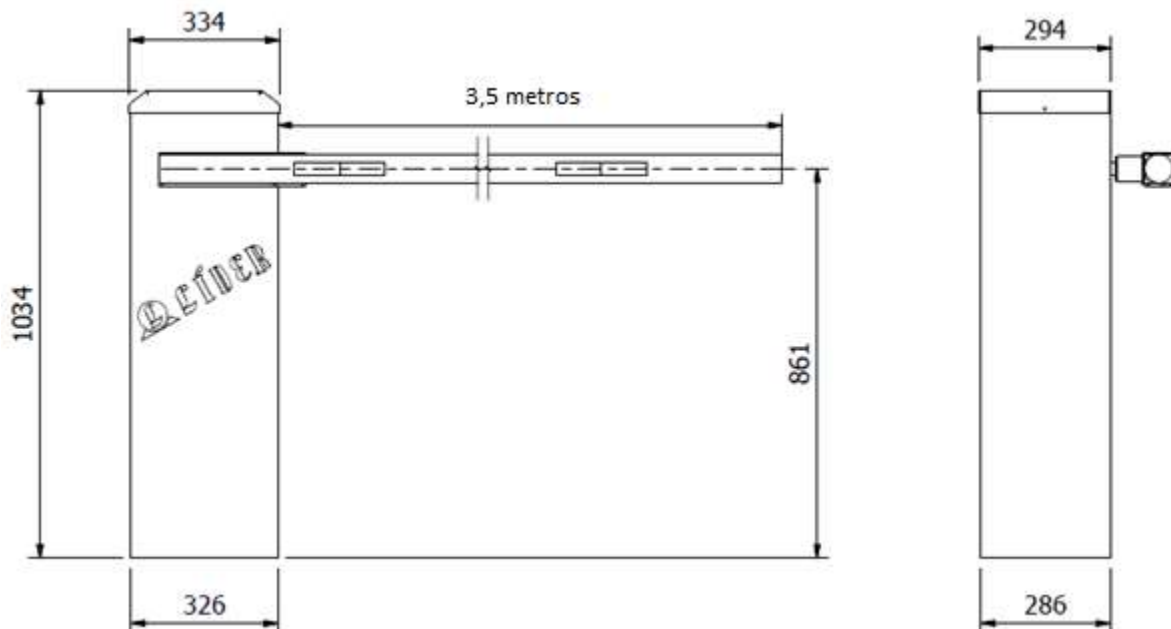
	Haste linear (braço da cancela) com proteção de borracha para a proteção de veículos e pessoas em caso de batida; Haste articulada de 90°; Haste c/ espuma; Braço iluminado (Braço com iluminação de LED); Haste (braço da cancela) em alumínio naval – 5052 F°;
--	--

Principais aplicações, e observações de uso

Controle de entrada e saída	Ideal para empresas, condomínios, parques, estacionamentos, área portuários, praças de pedágios e muitos outros lugares públicos e privados, permitindo o controle de entrada e saída de veículos, com tráfego de leve até alta intensidade;
Observações de uso	<ul style="list-style-type: none"> ➤ Para que o produto funcione corretamente, verifique todos os detalhes contidos nestas informações técnicas. ➤ Limpe periodicamente o seu produto, nunca utilizando abrasivos, produtos corrosivos ou qualquer tipo de solvente químico para a limpeza do conjunto, pois isto poderá danificar o seu produto. ➤ Para limpá-la use pano umedecido e sabão neutro. ➤ Não tente ligar o seu produto se observar que os cabos ou plugues estão danificados, chame o serviço técnico autorizado. ➤ Em caso de dúvidas, sempre consulte a nossa equipe técnica para auxiliá-lo. ➤ Caso necessite de algum serviço técnico, o mesmo deve ser realizado apenas por pessoal autorizado, treinado e qualificado pela Líder Balanças.

O produto não pode ser utilizado em ambientes com atmosferas explosivas e/ou inflamáveis e também não deve ser instalado em outros ambientes que estejam fora de suas especificações nominais contidas neste folder ou manual do produto. Evite o mau uso de seu equipamento.

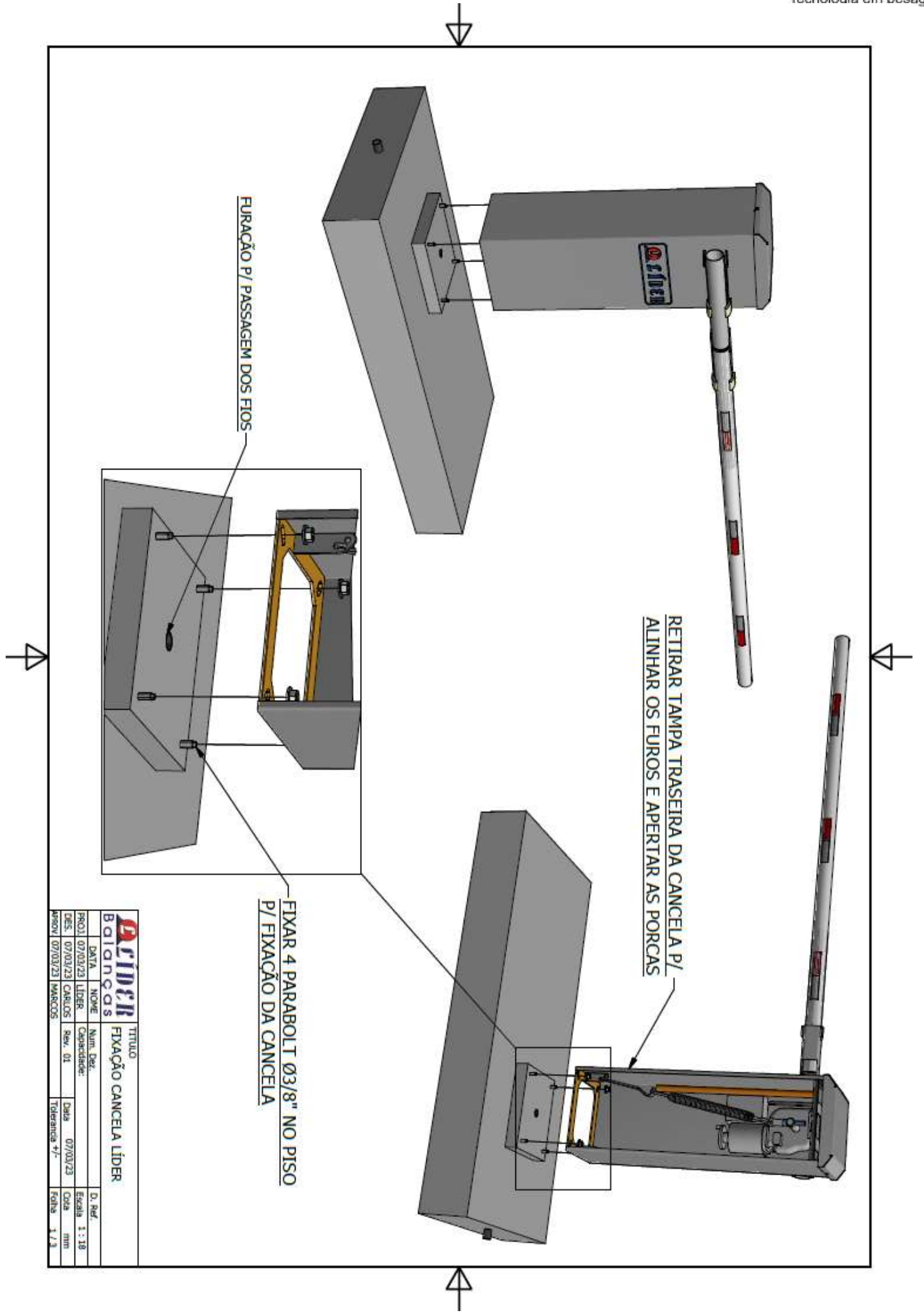
Dimensões detalhadas



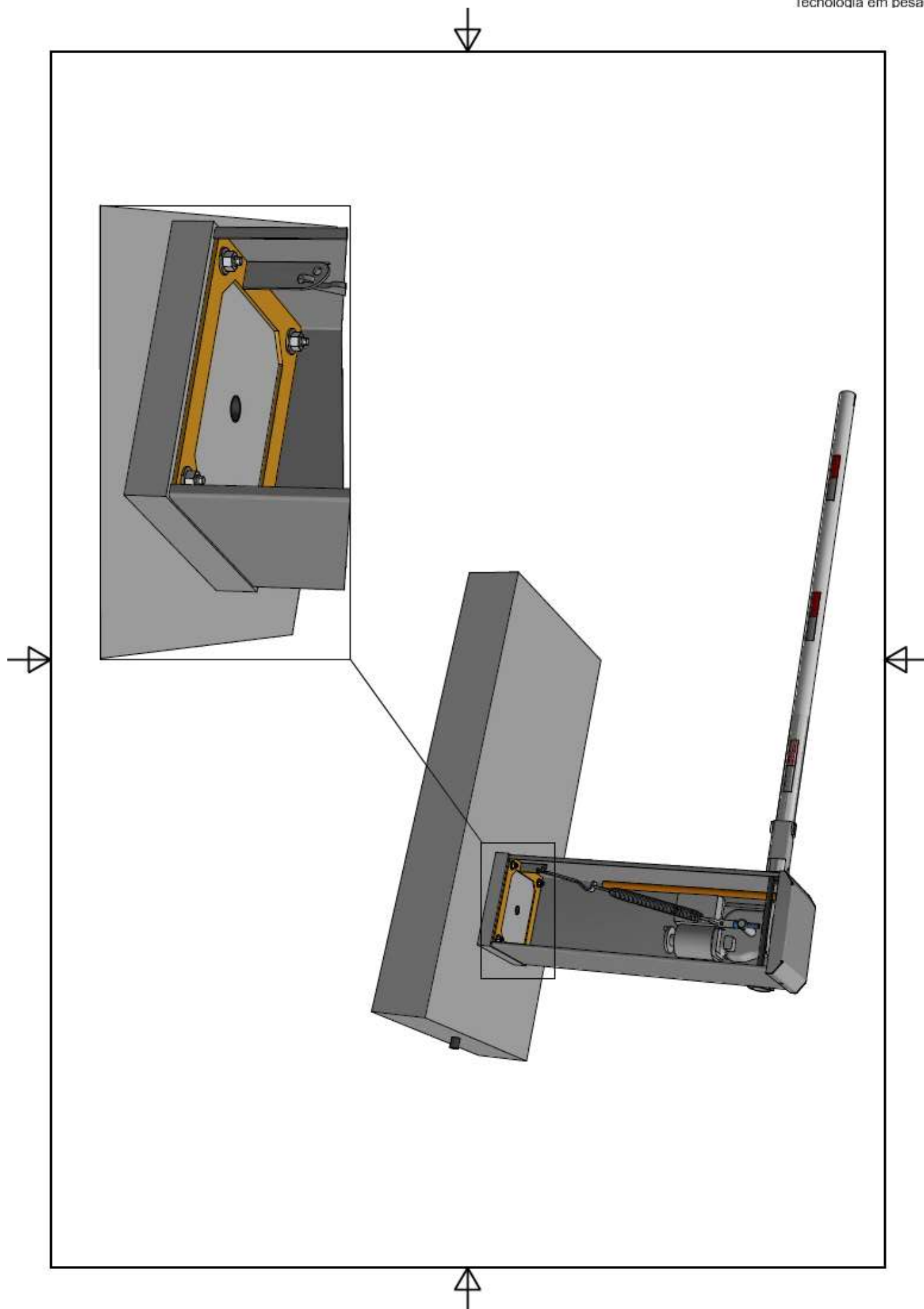
Garantia

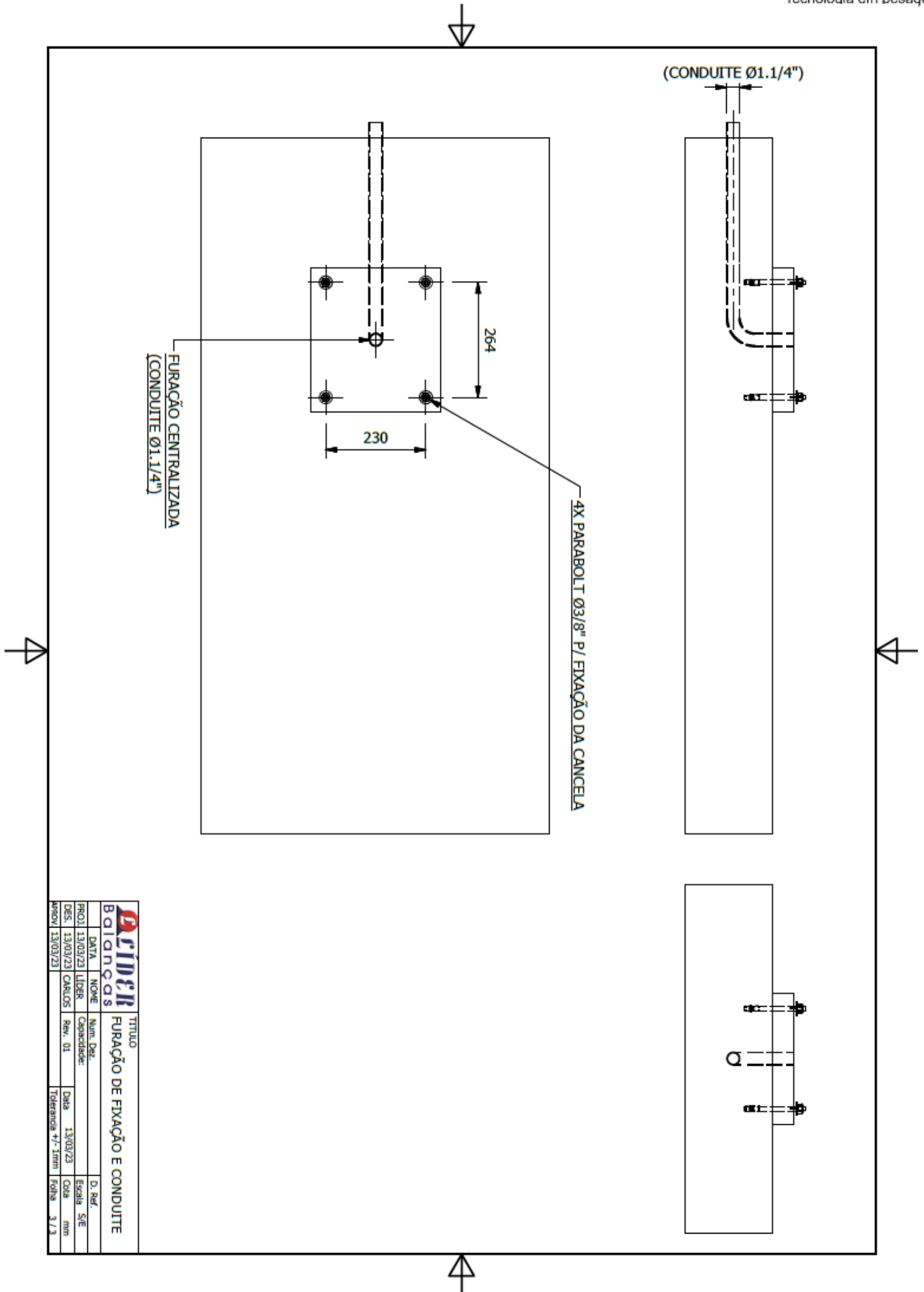
Garantia de 12 meses, conforme termo existente na proposta comercial.

Detalhes técnicos sobre o produto podem ser obtidos diretamente no site da Líder Balanças, em: <http://www.liderbalancas.com.br>, ou através do e-mail: lider@liderbalancas.com.br.

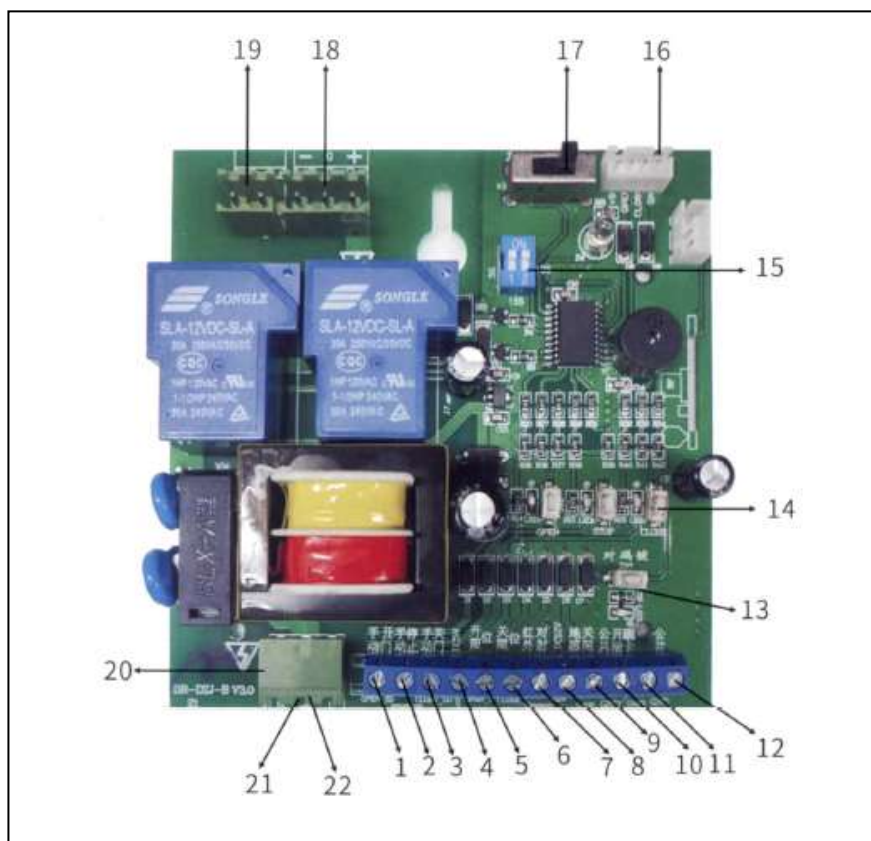


LÍDER		TÍTULO	
Balanças		FIXAÇÃO CANCELA LÍDER	
DATA	NOME	Num. Des.	D. Ref.
PROJ. 07/03/23	LÍDER	Capacidade:	Escala 1 : 18
DES. 07/03/23	CARLOS	Rev. 01	Qtda mm
PROV. 07/03/23	WARCOS	Tolerâncias +/-	Folha 1 / 3

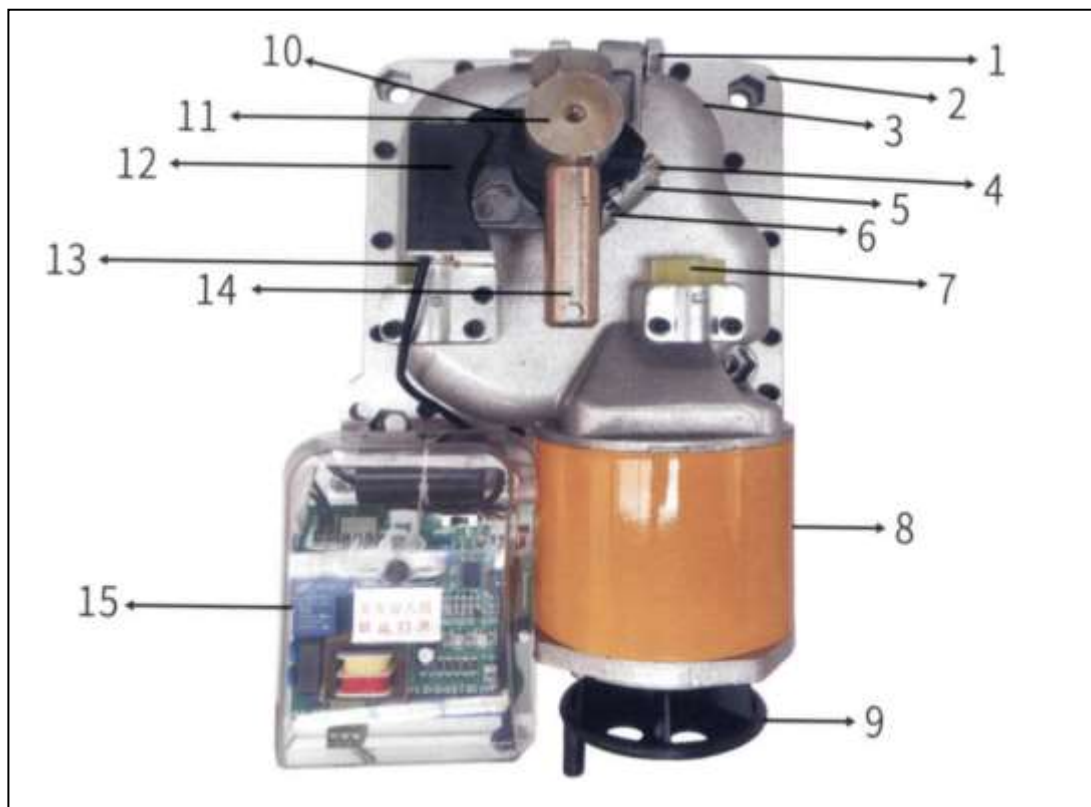




Balanças		TÍTULO		D. Ref.	
FURAÇÃO DE FIXAÇÃO E CONDUTE		Escala - S/E		mm	
DATA	NOVE	Num. Des.	Capacidade:	Data	13/03/23
PROJ. 13/03/23	LÍDER	Rev. 01		Tolerância +/-	1mm
DES. 13/03/23	CARLOS			Folha	3 / 3
PROV. 13/03/23					



- 1** - Chave externa Abrir - Ligar ao GND
- 2** - Chave externa Parar - Ligar ao GND
- 3** - Chave externa Fechar - Ligar ao GND
- 4** - Saída 5V - 50mA
- 5** - Chave ou sensor para parar movimento de fechamento - Ligar ao GND
- 6** - Chave ou sensor para parar movimento de abertura - Ligar ao GND
- 7** - Sensor Anti-Esmagamento - Ligar ao GND
- 8** - Saída 12V - 100mA
- 9** - Loop indutivo, ao sair do sensor a cancela é fechada - Ligar ao GND
- 10** - GND
- 11** - Chave externa abertura ou pulso de autenticação - Ligar ao GND
- 12** - GND
- 13** - Botão para gravação de controle (dispara o beep, até receber um novo controle)
- 14** - Botão para operação manual fechamento/parar/abertura
- 15** - Chave seletora fechamento automático 5 segundos / manual
- 16** - Conector do sensor de fim de curso
- 17** - Chave de sentido aberto/fechado - Padrão chave para lado esquerdo
- 18** - Conector do motor
- 19** - Conector Capacitor de 8uF
- 20** - Conector de entrada de rede 220V



- 1** – Parafuso batente fechamento
- 2** – Tampa inferior do redutor
- 3** – Tampa superior do redutor
- 4** – Parafuso de fixação do bloco limitador
- 5** – Bloco limite
- 6** – Peça de ajuste de limite fotoelétrico
- 7** – Borracha tampão limitador
- 8** - Motor
- 9** – Placa oscilante manual do motor
- 10** – Segmento limite fotoelétrico
- 11** – Eixo de transmissão
- 12** – Limitador fotoelétrico
- 13** – Limitador de abertura
- 14** – Pino de fixação da mola de extensão
- 15** – Placa de controle